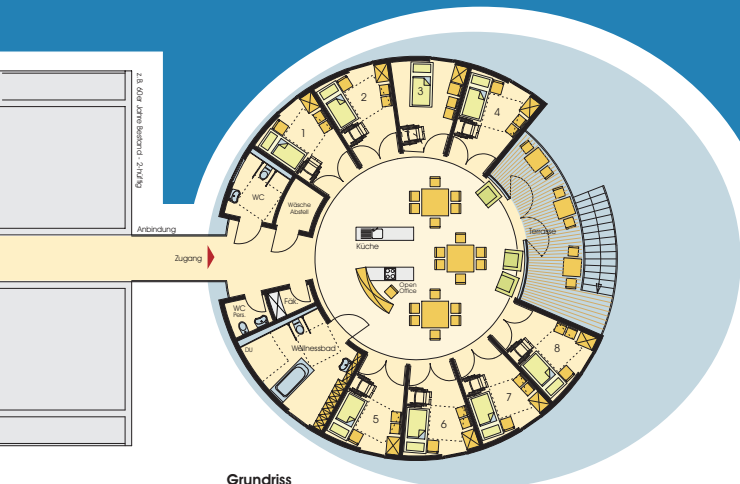
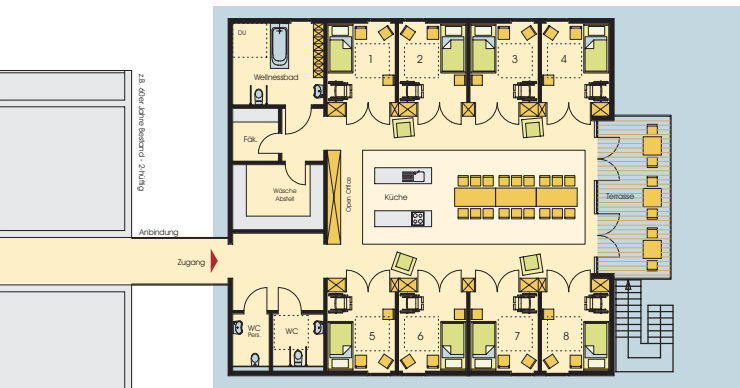


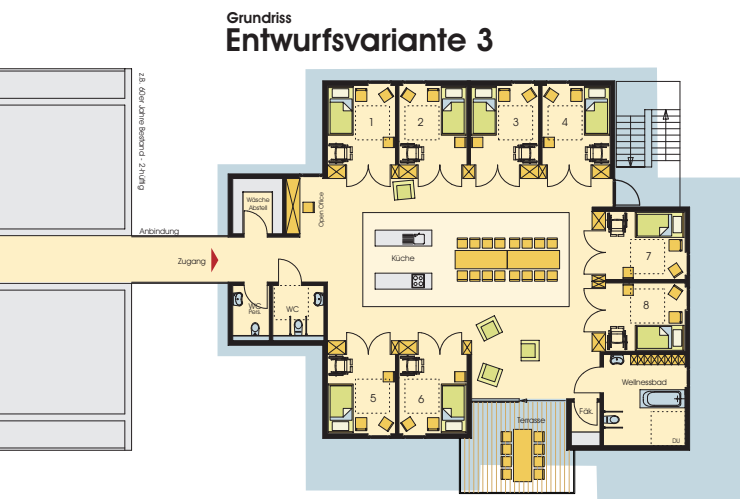
# Konzeptentwurf KDA - Pflegeoase



Grundriss  
**Entwurfsvariante 1**



Grundriss  
**Entwurfsvariante 2**



Grundriss  
**Entwurfsvariante 3**

## Objektbeschreibung:

Das **Kuratorium Deutsche Altershilfe e.V. (KDA)** beschäftigt sich seit 1962 intensiv mit der Konzeption, Planung und Gestaltung von Einrichtungen der Altershilfe.

Dazu gehören neben den (teil)stationären Wohn- und Pflegeangeboten auch die verschiedenen Angebote des Wohnungsumbaus, von der barrierefreien Wohnung über das betreute Wohnen bis hin zur ambulant betreuten Wohngemeinschaft.

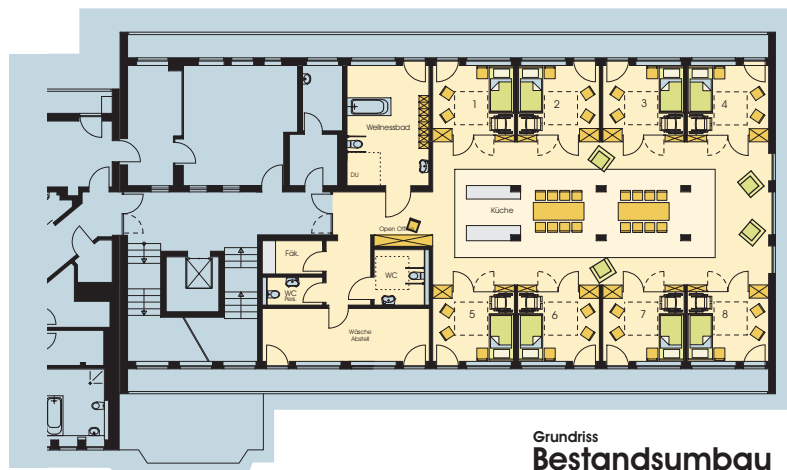
Derzeit vermarktet das KDA das Projekt **KDA-Pflegeoase**, das adäquate Wohnraumgestaltung für demenzerkrankte Personen beinhaltet.

Das inhaltliche Konzept wurde vom KDA erarbeitet. Die Umsetzung in ein architektonisches Konzept erfolgte in Zusammenarbeit mit dem **Architekturbüro BHP**. (Bender Hetzel Planungsgesellschaft mbH) aus Koblenz.

Die Architekten entwarfen verschiedene Konzepte für Neubaumaßnahmen und erarbeiteten eine Lösung für die Integration einer KDA-Pflegeoase in einem Altenheim der 2. Generation. Dabei wurden die technischen Anforderungen geklärt und Kostenermittlungen unter verschiedenen Randbedingungen erstellt.

projekt **Konzeptentwurf KDA Pflegeoase**  
 auftraggeber Kuratorium Deutsche Altershilfe e.V., Köln  
 aufgabe Architektonische Umsetzung des Pflegekonzeptes **KDA-Pflegeoase**

planung:  
**ARCHITEKTEN BHP.**  
 BENDER • HETZEL  
 Planungsgesellschaft mbH  
 Koblenz - Tel.: 0261-97277-0  
 www.architekten-bhp.de



Grundriss  
**Bestandsumbau**